

観光、集客・交流による 多摩地域の活性化

～多摩地域の広域活性化プラン調査報告書～

概要版

山や里の豊かな自然と環境
歴史や文化、花と木
街と市民のつくり上げたカルチャー

こんな多摩の魅力を
もっと気軽に多くの人にふれてもらい
味わい楽しんでもらいたい

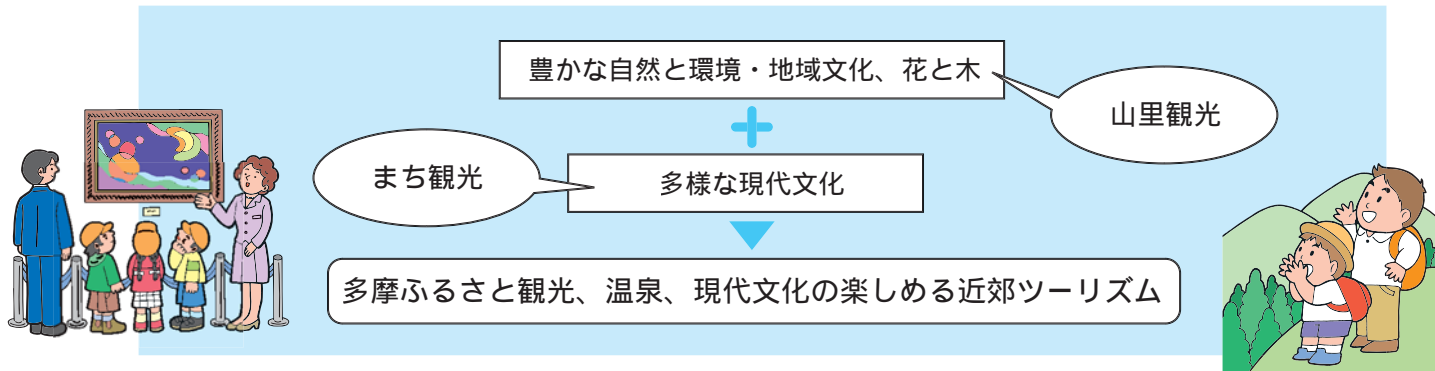
TAMA

世界都市・東京のヒューマンさ
受け継がれてきた自然・歴史・文化を
心を合わせて提案したい

多摩観光協議会

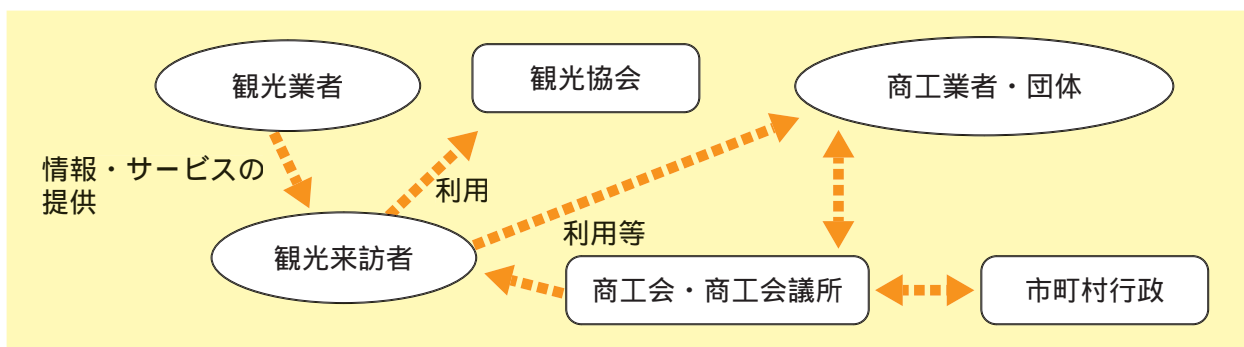
1 提案プラン 観光振興のテーマ共有

共有できる観光振興のテーマイメージを明らかにし、それぞれの特色を高めていきます。



2 提案プラン 多摩観光を語り合うためのコミュニケーションルートの整備

商工業者・団体による観光、集客・交流との接点を大きくすると同時に、観光協会、観光業者、市町村行政に対して有効・効果的な提案を行い、実現の方策を共有し実施に移していきます。



3 提案プラン 複数市町村にわたるコースづくり

都心から簡単に訪れることができ、充実した1日ないし2日を楽しめる多摩の観光コースづくりを複数の市町村で実施します。

テーマ	コース例
新撰組と花と食	調布～日野～八王子
山と温泉と渓谷	高尾山～秋川渓谷～日の出山～御嶽山
織物のふるさと街道	大学の研究資料室～養蚕農家～機織屋跡～こんにやくカフェ～絹の道
多摩の水の旅	羽村取水堰～玉川上水～平林寺～川越
街歩き・カルチャー・ショッピング	公園～商店～繁華街～食事～シアター・ミュージアム
「湖とお茶とトトロの思い出」	多摩湖～青梅街道～狭山丘陵～茶農家～六道山～ミュージアム

4 提案プラン 定期観光バスの多摩観光地への誘致

多摩地域のスポットを折り込んだツアーをつくることで、多摩観光への取り組みを強化するとともに、地元の観光事業、観光協会、商工団体等への意識啓発につなげます。

- はとバス誘致の場合、その条件は...
- 縦12mのバスが受け入れられる駐車場・道路
 - 人気コースへの対応のため、バス2台以上を受け入れられるキャパシティ
 - トイレの十分な数
 - 食事場所の場合、多少の到着時間等のずれへの対応
 - 1回も客が集まらない場合のリスクへの、臨機応変な対応



提案プラン10



5

提案プラン 花とイベントで多摩の各地をリレーする

花とイベントは、多摩情報の基盤となり、30市町村それぞれの花と木、イベントは自然や街歩きをしてみたいと思う人たちをひきつけます。

- ◆30市町村の「花と木とイベント情報」は多摩の12ヶ月を彩り、他の多摩情報を発信しやすくする
- ◆花と木とイベントが先導し、街道のもつ歴史などふるさと多摩の資源と環境を訪ねることができる

ふるさと多摩の資源と環境

<歴史・文化>

武蔵国分寺
城・街道、千人同心・新撰組、神社・仏閣
史跡公園等、別荘地・文化人の足跡、他

<ふるさと環境>

玉川／野火止用水、水路、湧水、杜や緑地
夕焼け小焼け
農業・林業、酒造りなど伝統産業、絹の道、他

6

提案プラン 観光関連事業へのアプローチ



商工業者においては、自店や商店街の集客力を高め、広域集客を目指します。

- ◆自店でできるところからはじめる
 - ・店の季節の身繕い…まゆだま、ひな人形、季節の菓子細工などを飾る。
 - ・自店ならではの逸品をそろえるなど。
- ◆地の食材による食事、サービス
 - ・多摩のソバと、水、ウド、ワサビ、梨、酒などは既に知られている。
 - ・例えば五日市地域のノラボウ（アブラナ科）のおひたしや和え物は地元ならではの食。
- ◆近隣の仲間と取り組みをはじめる
 - ・個性ある店や界限づくり、特産品づくりと販売など。

<今回の調査結果から集客力の高い商店街>

▷にぎわいの環境づくり

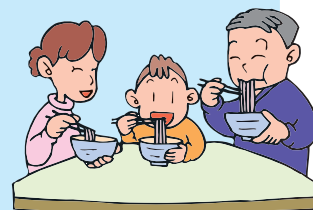
- ・祭りやお参り復活・空き店舗対策・イルミネーションなど。

▷地域文化、イメージの発信

- ・祭りや芸能・都市イメージ・名所化・マスコミ活用。

▷異業種・大学等との連携

- ・異業種や大学等との連携による商業やサービスの刷新によるイメージアップ。



7 産業観光への取り組み

提案プラン

多摩のものづくりの情報発信（産業資源・産業遺産等の展示、工場見学等）を行います。

- ◆現在実施されている産業観光のマップの作成とルート化
- ◆ものづくり技術の体験・学習サービス意向の把握と具体化支援
- ◆観光振興テーマを設定しての産業資源・産業遺産等の展示、工場見学等の具体化支援



8 市民主宰の文化・まちづくり・スポーツイベント等への協力と協賛

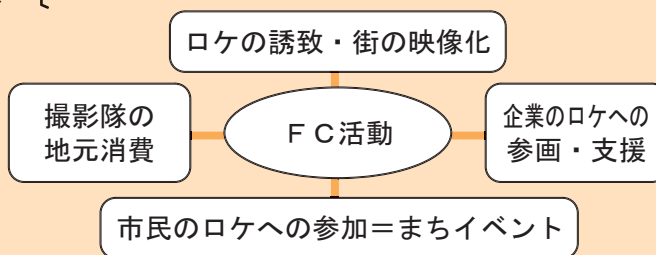
提案プラン

文化・まちづくり・スポーツ等の市民活動やNPO活動と連携することで、さまざまな集客や交流に関わります。

〔集客力を創る文化活動例〕

- ◆ファーレ立川地区・アート再生プロジェクト
- ◆NPO法人CCC
(チェロ・コンサート・コミュニティ)
- ◆調布市の音楽・芝居小屋づくり
- ◆NPO法人日野映像支援隊
(フィルムコミッション)

〔今回の調査例にみるFC(フィルムコミッション)活動とまちづくり効果〕



9 大学・学生等のまちづくりへの参加要請

提案プラン

大学の公開講座、市民大学への講師派遣、商業活動への参加、街の振興プランづくりへの協力など多彩な取り組みに努めます。

〔大学と地域の関わり例〕

- ◆教育資源の地元への提供
・生涯学習支援、公開講座等
- ◆まちづくり参加
・学生の空き店舗での事業
・大学祭、産業祭など共催や参加・研修学生の企業への派遣
・まちづくりプランづくり参加

〔産学官コンソーシアム(連合体)活動と事業例〕

- ◆学生制作の中小企業ホームページコンテスト
- ◆TAMA CUP(フットサル)大会
- ◆若い感覚による街や環境デザインコンテスト



10 企業活動との連携と協働

提案プラン

観光事業に直接関わる事業者（飲食・宿泊、サービス、レジャーなど）だけでなく、交通・運輸・旅行業者などと相互連携や協働のあり方を探ります。

〔豊かな自然と環境、地域文化、花と木、鉄道のPRや地元との連携例〕

- ◆観光パンフレットの制作
- ◆花、お祭り、文化財情報等発信
- ◆沿線での花のキャンペーンの実施
- ◆「ハイキングフリー切符」等の販売
- ◆交通・運輸業者による情報誌の発行
- ◆地元自治体とのハイキングイベント共催

〔旅行会社による参画の手助け例〕

- ◆「おわら風の盆」チケットシステム
(観覧席の管理やシステム等を提案)
- ◆テーマに従うフェスタの実施
(現地運営を含めお手伝い)
- ◆お不動さん活性化
- ◆各自治体の美術館の活用提案
- ◆高齢者向け多摩七福神コース提案
- ◆学校の夏休み体験学習等支援

多摩地域における観光、集客・交流を進めよう

◆観光業者を中心に、それぞれの立場から立地、資源、環境を見直し、多摩地域の観光の可能性を探ってみよう。

◆市町村やブロックの枠を超え、多摩地域の観光を考え、取り組みを進めてみよう。

◆商工業者、市民、NPO、大学・学生の活動、企業の地域活動などを活かしたまちづくりを、観光のまちづくりと合わせ、進めてみよう。



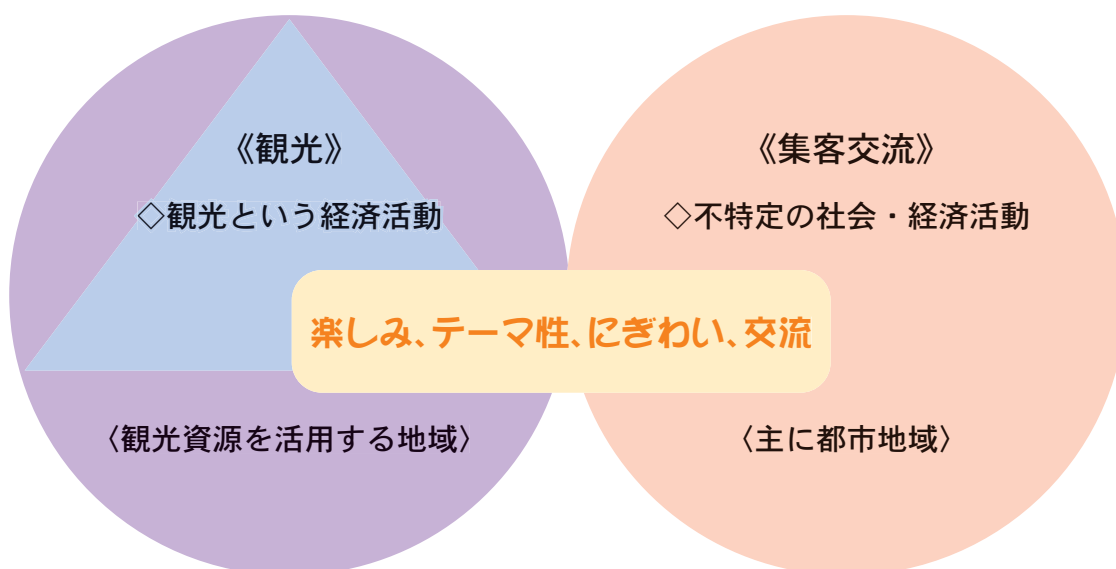
調査結果からの

「提言・10の提案プラン」

多摩地域の観光資源は、西多摩地域の山岳や神社仏閣、公園やレジャー施設などを中心としてきましたが、近年は魅力を備えた商業地や商店街が増え、ミュージアムの充実などにより、まち観光（＝都市型観光）を特色とする地域が増えています。

観光は地域の資源や文化に拠りながら、地元経済を柔らかく掘り起こすものであり、心の満足、健康が重視されるであろう今後はますます重要性を高めていくと考えられます。

世界都市東京の都心に近いにもかかわらず、自然と環境に恵まれ、歴史とふるさと性を持ち、魅力ある市民文化・都市文化を育んできた多摩地域の観光、集客・交流活動は、今後いっそう豊かな実りをもたらすものと期待することができます。



調査のねらい

この調査「多摩地域の広域産業活性化プラン」は、多摩地域の産業・経済及び文化に効果・影響をもたらすものとして観光、あるいは集客や交流を生む事業や活動を対象に、多摩地域の今後の活性化のあり方を探り、広域的視野に立ったまちづくりを進めようとするものです。

平成17年には多摩観光協議会が発足しております。今後は多摩地域の経済団体等との協同的な歩調の中で広域観光の活性化の方向を明らかにし、観光協会、商工団体や事業者、市町村に呼びかけ等を行っていく所存です。